

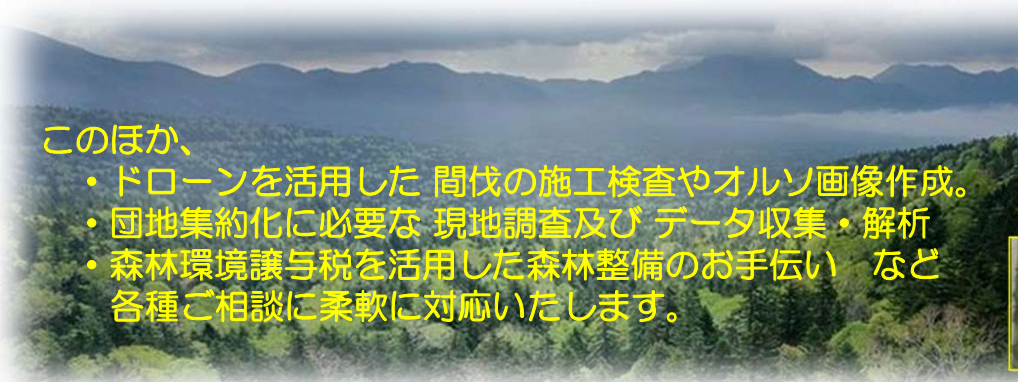
市町村 林務・財産担当者様

おこまりでは
ありませんか？

町有林を伐採・販売
したい..
でも調査が大変...



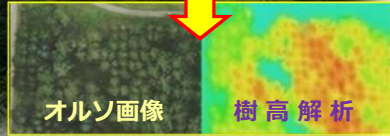
立木調査（現況把握、主伐・間伐）は 一般財団法人 **北海道森林整備公社** に お任せください！



このほか、

- ・ドローンを活用した 間伐の施工検査やオルソ画像作成。
- ・団地集約化に必要な 現地調査及び データ収集・解析
- ・森林環境譲与税を活用した森林整備のお手伝い など
各種ご相談に柔軟に対応いたします。

ドローンなど最新機器を活用し
森林情報のデジタル化が可能です。
GISなどでお使いいただけます。



**お見積りは無料です。
お気軽に ご用命ください。**

立木調査 お見積り例 (税抜き、ha当たり単価)

調査面積（発注単位）		5ha	10ha	20ha
毎木調査	主伐	15万円～	12万円～	7万円～
	間伐	11万円～	8万円～	6万円～

※実際の業務価格は、発注者様が示す仕様書に従い、調査実施箇所ごとに、傾斜度などの設計条件に基づいて積算します。調査方法の簡略化により、コストカットも可能です。
 ※立木調査の成果は、森林経営計画の作成や立木販売価格の算出等に活用できます。
 立木販売は、買受者が需要動向に応じた木材生産を行う市場性の高い販売方法であると同時に、直営によらずに伐採を行うことができる財政に優しい森林整備手法です。

主な業務実績 2019年度
 北海道庁様（道有林主間伐等）
 安平町様（町有林主伐）
 大樹町様（町有林主伐）

実行体制

経験豊富な技術者が対応いたします。
 業務部 森林調査課（石狩、空知、後志）、札幌出張所（胆振、日高）
 函館出張所（渡島、檜山）、旭川出張所（上川、留萌、宗谷）
 北見出張所（オホーツク）、帯広出張所（十勝、釧路、根室）
 在籍技術者：林業技士（森林総合監理、林業経営、森林評価）、森林情報士等

ご用命はこちらまで

TEL 011-281-4241（業務部 森林調査課）
 E-mail：gyoumubu1@do-sinrin.jp
 http://www.do-sinrin.jp/
 060-0003 札幌市中央区北3条西2丁目1 カミヤマビル9階

一般財団法人北海道森林整備公社



ヒロツビ君