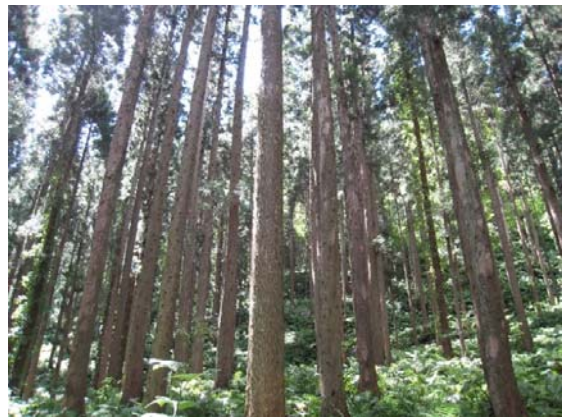


# 立木販売一般競争入札のご案内（分収育林）

入札日：令和4年9月27日(火) 14:00 渡島総合振興局 402号会議室(4階)

## 【1号物件】

分収育林 「H6年北ぐにの森 福島」  
所在地 松前郡福島町字桧倉  
道有林渡島西部管理区  
20林班 72小班  
樹種 スギ 林齢 65年生  
面積 3.05 ha 単材積 1.26<sup>m</sup><sub>3</sub>  
種類・数量 立木 2,067本 2,610<sup>m</sup><sub>3</sub>



## 【2号物件】

分収育林 「H7年北ぐにの森 福島」  
所在地 松前郡福島町字桧倉  
道有林渡島西部管理区  
24林班 66小班  
樹種 スギ 林齢 65年生  
面積 1.44 ha 単材積 1.33<sup>m</sup><sub>3</sub>  
種類・数量 立木 860本 1,147<sup>m</sup><sub>3</sub>



## 【3号物件】

分収育林 「H8年北ぐにの森 福島」  
所在地 松前郡福島町字桧倉  
道有林渡島西部管理区  
24林班 67小班  
樹種 スギ 林齢 65年生  
面積 1.76 ha 単材積 1.22<sup>m</sup><sub>3</sub>  
種類・数量 立木 1,247本 1,516<sup>m</sup><sub>3</sub>



## 【4号物件】

分収育林 「H9年北ぐにの森 上磯」  
所在地 北斗市当別  
北斗市上磯計画区  
22林班 48小班  
樹種 スギ 林齢 65年生  
面積 1.43 ha 単材積 1.16<sup>m</sup><sub>3</sub>  
種類・数量 立木 1,562本 1,818<sup>m</sup><sub>3</sub>



# 立木販売入札「第1~3号物件」箇所図

物件名称 分収林「北ぐにの森 H6~H8福島」  
物件の所在 道有林渡島西部管理区 20林班、24林班  
縮尺 1/5,000

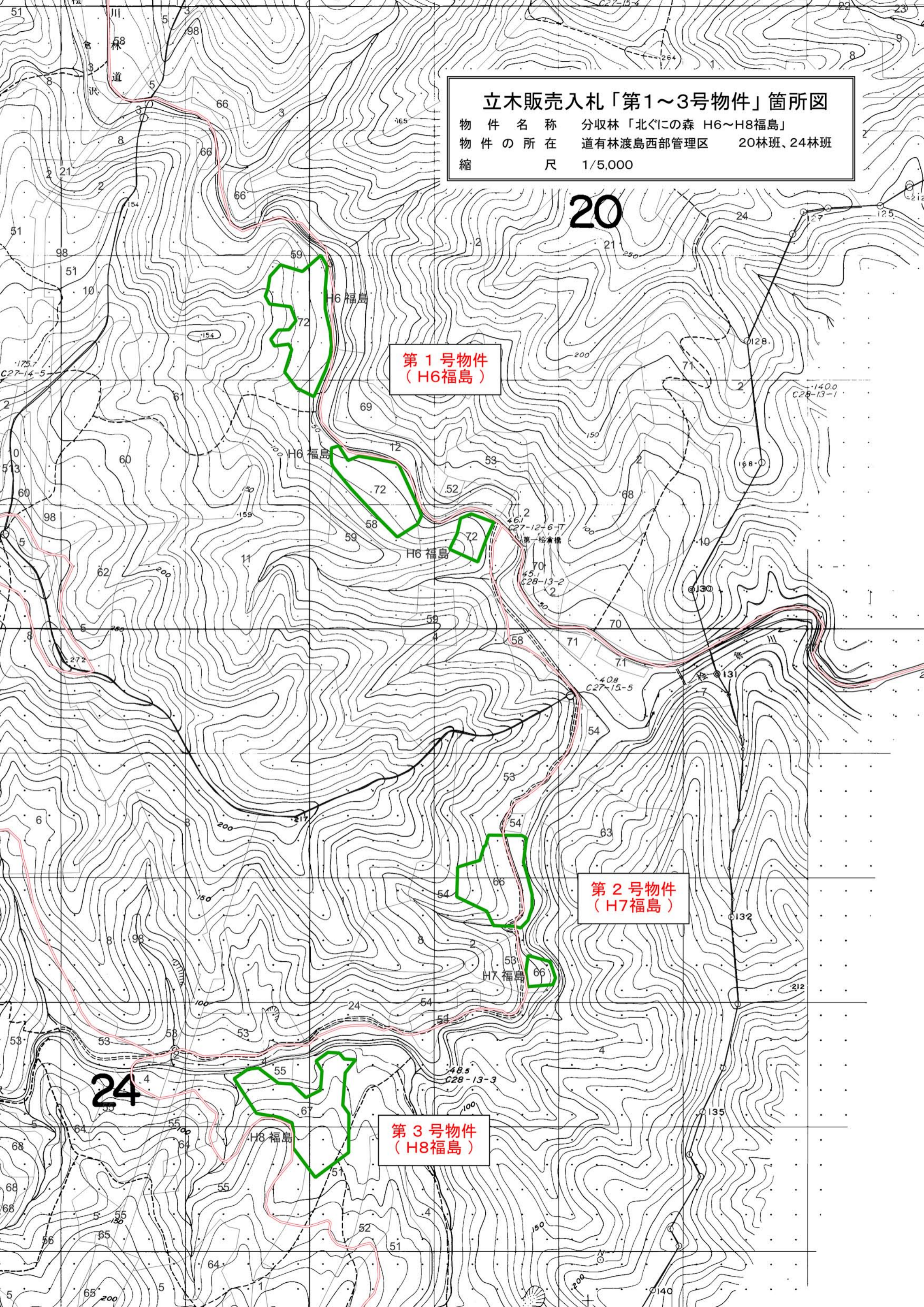
## 20

第1号物件  
(H6福島)

第2号物件  
(H7福島)

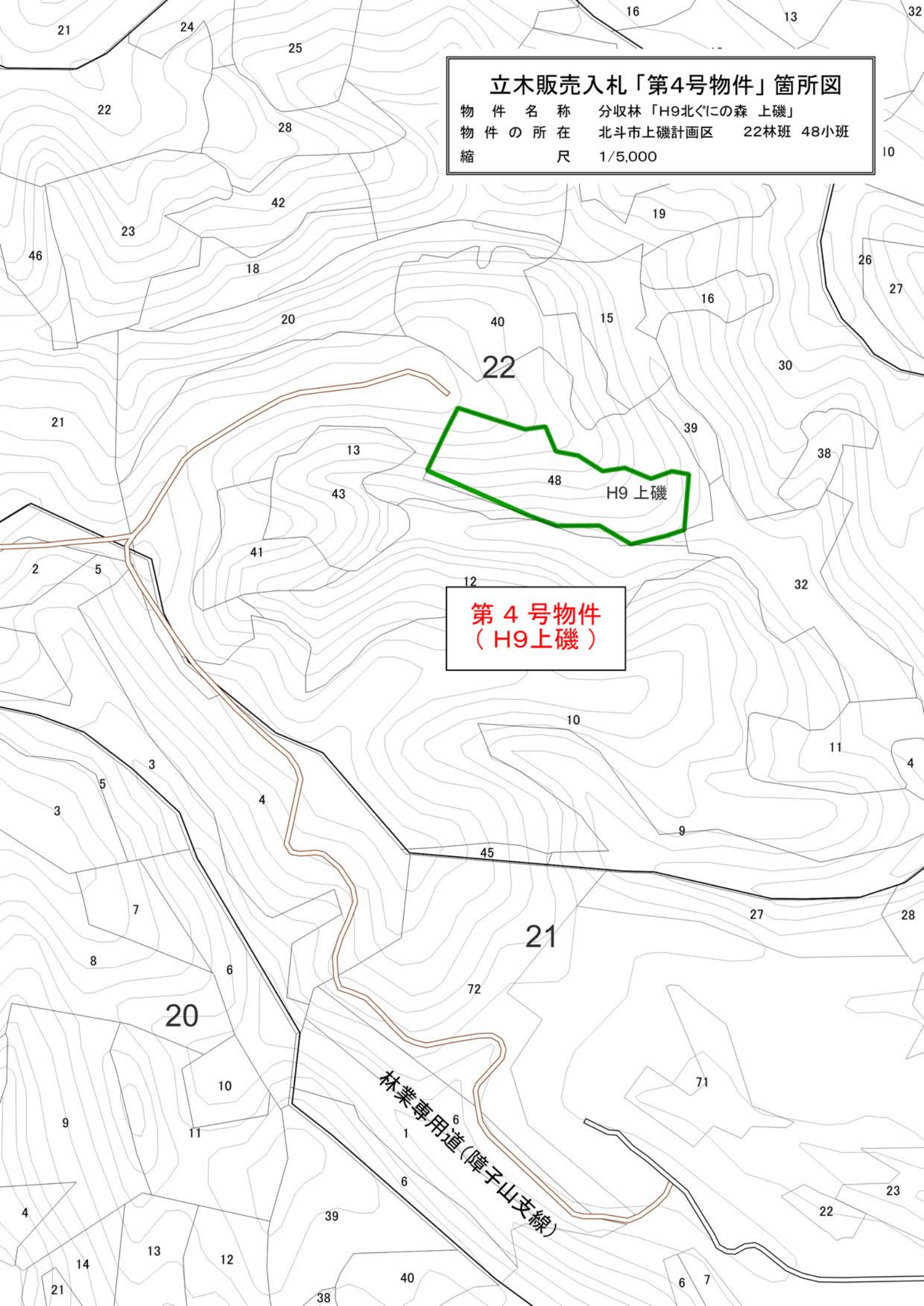
第3号物件  
(H8福島)

## 24



# 立木販売入札「第4号物件」箇所図

物件名称 分収林「H9北ぐにの森 上磯」  
物件の所在 北斗市上磯計画区 22林班 48小班  
縮尺 1/5,000



1号物件

立木販売内訳表

名称 分収育林「H6年北ぐにの森 福島」  
 管理区 道有林渡島西部管理区  
 林小班 20林班 72小班

樹種 スギ  
 面積 3.05 ha  
 植栽年 S33年

※本物件は、森林経営計画に基づく伐採森林で、「SGEC」の森林管理認証を取得しています。

径級 (cm)	本数(本)	材積(m <sup>3</sup> )	単材積(m <sup>3</sup> )	備考	
N <sub>1</sub> (中)	24	78	38.22	0.49	
	26	100	60.00	0.60	
	28	104	74.88	0.72	
	30	104	88.40	0.85	
	32	131	125.76	0.96	
	34	137	153.44	1.12	
小計	654	540.70	0.83		
N <sub>1</sub> (大)	36	141	176.25	1.25	
	38	142	203.06	1.43	
	40	151	238.58	1.58	
	42	118	211.22	1.79	
	44	120	235.20	1.96	
	46	87	192.27	2.21	
	48	94	225.60	2.40	
	50	51	136.17	2.67	
	52	42	120.96	2.88	
	54	33	102.30	3.10	
	56	10	33.30	3.33	
	58	10	35.60	3.56	
	60	6	22.80	3.80	
	62	3	12.18	4.06	
68	1	4.99	4.99		
小計	1,009	1950.48	1.93		
N <sub>1</sub> 計	1,663	2491.18	1.50		
N <sub>2</sub>	20	66	21.12	0.32	
	22	84	33.60	0.40	
	小計	150	54.72	0.36	
N <sub>3</sub>	小	233	37.45	0.16	パルプ
	中	11	9.02	0.82	"
	大	10	17.56	1.76	"
	計	254	64.03	0.25	
総合計	小	383	92.17	0.24	
	中・大	1,684	2517.76	1.50	
	計	2,067	2609.93	1.26	

注) 径級欄のN<sub>1</sub>、N<sub>2</sub>、N<sub>3</sub>区分について

- ・N<sub>1</sub>とは、胸高直径24cm上の針葉樹でN<sub>3</sub>以外のもの。
- ・N<sub>2</sub>とは、胸高直径22cm下の針葉樹でN<sub>3</sub>以外のもの。
- ・N<sub>3</sub>とは、針葉樹で1・2番丸太がパルプ繊維板の原料等のもの。

【再掲】

区分	本数(本)			材積(m <sup>3</sup> )		
	一般材	原料材	計	一般材	原料材	計
22cm下	150	233	383	54.72	37.45	92.17
24~34cm	654	11	665	540.70	9.02	549.72
36cm上	1,009	10	1,019	1,950.48	17.56	1,968.04
合計	1,813	254	2,067	2,545.90	64.03	2,609.93

**2号物件**

**立木販売内訳表**

名 称 分収育林「H7年北ぐにの森 福島」  
 管理区 道有林渡島西部管理区  
 林小班 24林班 66小班

樹 種 スギ  
 面 積 1.44 ha  
 植栽年 S33年

※本物件は、森林経営計画に基づく伐採森林で、「SGEC」の森林管理認証を取得しています。

径 級 (cm)	本数(本)	材積(m <sup>3</sup> )	単材積(m <sup>3</sup> )	備 考	
N <sub>1</sub> (中)	24	29	13.05	0.45	
	26	33	18.15	0.55	
	28	40	26.40	0.66	
	30	40	30.40	0.76	
	32	67	59.63	0.89	
	34	63	65.52	1.04	
	小計	272	213.15	0.78	
N <sub>1</sub> (大)	36	66	77.22	1.17	
	38	74	99.16	1.34	
	40	63	96.39	1.53	
	42	50	84.50	1.69	
	44	59	112.69	1.91	
	46	52	108.16	2.08	
	48	44	99.44	2.26	
	50	34	85.68	2.52	
	52	16	43.52	2.72	
	54	12	36.24	3.02	
	56	9	29.16	3.24	
	58	2	6.94	3.47	
	60	5	19.00	3.80	
62	1	4.06	4.06		
	小計	487	902.16	1.85	
N <sub>1</sub> 計		759	1115.31	1.47	
N <sub>2</sub>	20	19	5.51	0.29	
	22	22	8.14	0.37	
	小計	41	13.65	0.33	
N <sub>3</sub>	小	49	6.88	0.14	パルプ
	中	6	4.07	0.68	〃
	大	5	7.07	1.41	〃
	計	60	18.02	0.30	
総合計	小	90	20.53	0.23	
	中・大	770	1126.45	1.46	
	計	860	1146.98	1.33	

注) 径級欄のN<sub>1</sub>、N<sub>2</sub>、N<sub>3</sub>区分について

- ・N<sub>1</sub>とは、胸高直径24cm上の針葉樹でN<sub>3</sub>以外のもの。
- ・N<sub>2</sub>とは、胸高直径22cm下の針葉樹でN<sub>3</sub>以外のもの。
- ・N<sub>3</sub>とは、針葉樹で1・2番丸太がパルプ繊維板の原料等のもの。

**【再掲】**

区 分	本 数 (本)			材 積 (m <sup>3</sup> )		
	一般材	原料材	計	一般材	原料材	計
22cm下	41	49	90	13.65	6.88	20.53
24~34cm	272	6	278	213.15	4.07	217.22
36cm上	487	5	492	902.16	7.07	909.23
合 計	800	60	860	1,128.96	18.02	1,146.98

**3号物件**

**立木販売内訳表**

名称 分収育林「H8年北ぐにの森 福島」  
 管理区 道有林渡島西部管理区  
 林小班 24林班 67小班

樹種 スギ  
 面積 1.76 ha  
 植栽年 S33年

※本物件は、森林経営計画に基づく伐採森林で、「SGEC」の森林管理認証を取得しています。

径級 (cm)		本数(本)	材積(m <sup>3</sup> )	単材積(m <sup>3</sup> )	備考
N <sub>1</sub> (中)	24	45	19.35	0.43	
	26	53	28.09	0.53	
	28	59	37.76	0.64	
	30	55	41.80	0.76	
	32	86	76.54	0.89	
	34	88	91.52	1.04	
	小計	386	295.06	0.76	
N <sub>1</sub> (大)	36	103	120.51	1.17	
	38	100	134.00	1.34	
	40	90	137.70	1.53	
	42	76	128.44	1.69	
	44	81	154.71	1.91	
	46	41	85.28	2.08	
	48	38	88.54	2.33	
	50	31	80.60	2.60	
	52	26	72.80	2.80	
	54	18	54.36	3.02	
	56	10	32.40	3.24	
	58	6	20.82	3.47	
	60	8	30.40	3.80	
	62	5	20.30	4.06	
72	1	5.57	5.57		
小計	634	1166.43	1.84		
N <sub>1</sub> 計		1,020	1461.49	1.43	
	20	34	8.84	0.26	
	22	40	14.00	0.35	
	小計	74	22.84	0.31	
N <sub>3</sub>	小	146	19.47	0.13	パルプ
	中	1	0.64	0.64	"
	大	6	11.48	1.91	"
計	153	31.59	0.21		
総合計	小	220	42.31	0.19	
	中・大	1,027	1473.61	1.43	
	計	1,247	1515.92	1.22	

注) 径級欄のN<sub>1</sub>、N<sub>2</sub>、N<sub>3</sub>区分について

- ・N<sub>1</sub>とは、胸高直径24cm上の針葉樹でN<sub>3</sub>以外のもの。
- ・N<sub>2</sub>とは、胸高直径22cm下の針葉樹でN<sub>3</sub>以外のもの。
- ・N<sub>3</sub>とは、針葉樹で1・2番丸太がパルプ繊維板の原料等のもの。

**【再掲】**

区分	本数(本)			材積(m <sup>3</sup> )		
	一般材	原料材	計	一般材	原料材	計
22cm下	74	146	220	22.84	19.47	42.31
24~34cm	386	1	387	295.06	0.64	295.70
36cm上	634	6	640	1,166.43	11.48	1,177.91
合計	1,094	153	1,247	1,484.33	31.59	1,515.92

## 4号物件

## 立木販売内訳表

名称 分収育林「H9年北ぐにの森 上磯」

樹種 スギ

管理区 北斗市上磯計画区

面積 1.43 ha

林小班 22林班 48小班

植栽年 S33年

※本物件は、森林経営計画に基づく伐採森林で、「SGEC」の森林管理認証を取得しています。

径級 (cm)	本数(本)	材積(m <sup>3</sup> )	単材積(m <sup>3</sup> )	備考	
N <sub>1</sub> (中)	24	80	37.60	0.47	
	26	101	58.58	0.58	
	28	119	82.11	0.69	
	30	161	132.02	0.82	
	32	159	147.87	0.93	
	34	151	163.08	1.08	
	小計	771	621.26	0.81	
N <sub>1</sub> (大)	36	144	174.24	1.21	
	38	134	186.26	1.39	
	40	102	156.06	1.53	
	42	79	137.46	1.74	
	44	59	112.69	1.91	
	46	55	114.40	2.08	
	48	39	88.14	2.26	
	50	17	42.84	2.52	
	52	17	46.24	2.72	
	54	15	45.30	3.02	
	56	6	19.44	3.24	
	58	4	13.88	3.47	
	60	2	7.40	3.70	
小計	673	1144.35	1.70		
N <sub>1</sub> 計	1,444	1765.61	1.22		
N <sub>2</sub>	20	26	8.06	0.31	
	22	52	19.76	0.38	
	小計	78	27.82	0.36	
N <sub>3</sub>	小	24	3.47	0.14	パルプ
	中	6	4.81	0.80	"
	大	10	15.89	1.59	"
	計	40	24.17	0.60	
総合計	小	102	31.29	0.31	
	中・大	1,460	1786.31	1.22	
	計	1,562	1817.60	1.16	

注) 径級欄のN<sub>1</sub>、N<sub>2</sub>、N<sub>3</sub>区分について

- ・N<sub>1</sub>とは、胸高直径24cm上の針葉樹でN<sub>3</sub>以外のもの。
- ・N<sub>2</sub>とは、胸高直径22cm下の針葉樹でN<sub>3</sub>以外のもの。
- ・N<sub>3</sub>とは、針葉樹で1・2番丸太がパルプ繊維板の原料等のもの。

## 【再掲】

区分	本数(本)			材積(m <sup>3</sup> )		
	一般材	原料材	計	一般材	原料材	計
22cm下	78	24	102	27.82	3.47	31.29
24~34cm	771	6	777	621.26	4.81	626.07
36cm上	673	10	683	1,144.35	15.89	1,160.24
合計	1,522	40	1,562	1,793.43	24.17	1,817.60