

【分収育林】 入札物件(上磯)位置図

現地案内：令和4年9月16日(金) 11時00分～

入札日：令和4年9月27日(火) 14時00分

第4号物件  
(H9上磯)

H9 上磯

七飯養護学校  
おしま学園分校

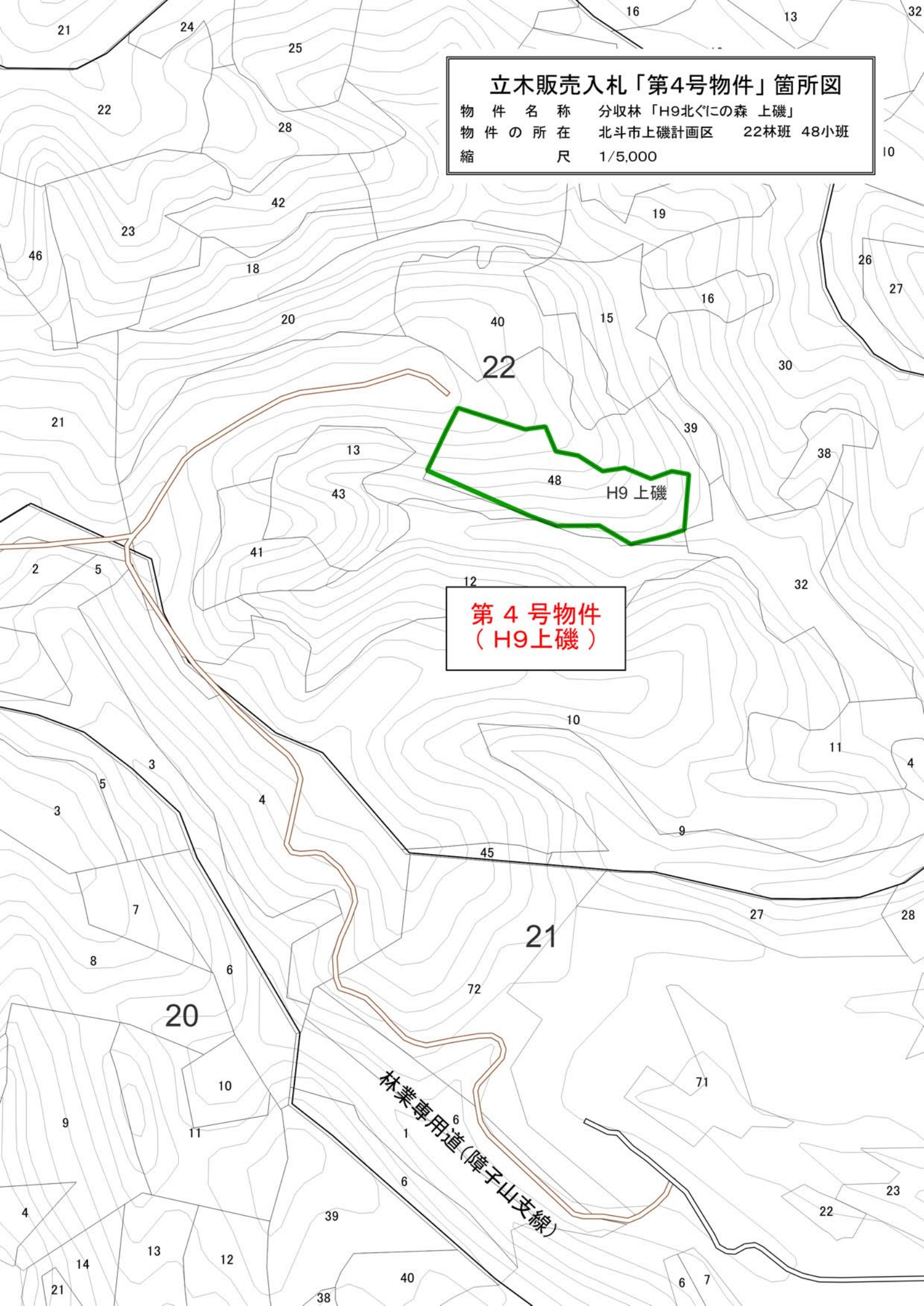
トラピスト大修道院

当別町

集合場所 11:00までに  
当別北斗漁港(茂辺地側入口付近)

# 立木販売入札「第4号物件」箇所図

物件名称 分収林「H9北ぐにの森 上磯」  
物件の所在 北斗市上磯計画区 22林班 48小班  
縮尺 1/5,000



## 4号物件

## 立木販売内訳表

名称 分収育林「H9年北ぐにの森 上磯」

樹種 スギ

管理区 北斗市上磯計画区

面積 1.43 ha

林小班 22林班 48小班

植栽年 S33年

※本物件は、森林経営計画に基づく伐採森林で、「SGEC」の森林管理認証を取得しています。

径級 (cm)	本数(本)	材積(m <sup>3</sup> )	単材積(m <sup>3</sup> )	備考	
N <sub>1</sub> (中)	24	80	37.60	0.47	
	26	101	58.58	0.58	
	28	119	82.11	0.69	
	30	161	132.02	0.82	
	32	159	147.87	0.93	
	34	151	163.08	1.08	
	小計	771	621.26	0.81	
N <sub>1</sub> (大)	36	144	174.24	1.21	
	38	134	186.26	1.39	
	40	102	156.06	1.53	
	42	79	137.46	1.74	
	44	59	112.69	1.91	
	46	55	114.40	2.08	
	48	39	88.14	2.26	
	50	17	42.84	2.52	
	52	17	46.24	2.72	
	54	15	45.30	3.02	
	56	6	19.44	3.24	
	58	4	13.88	3.47	
	60	2	7.40	3.70	
小計	673	1144.35	1.70		
N <sub>1</sub> 計	1,444	1765.61	1.22		
N <sub>2</sub>	20	26	8.06	0.31	
	22	52	19.76	0.38	
	小計	78	27.82	0.36	
N <sub>3</sub>	小	24	3.47	0.14	パルプ
	中	6	4.81	0.80	"
	大	10	15.89	1.59	"
	計	40	24.17	0.60	
総合計	小	102	31.29	0.31	
	中・大	1,460	1786.31	1.22	
	計	1,562	1817.60	1.16	

注) 径級欄のN<sub>1</sub>、N<sub>2</sub>、N<sub>3</sub>区分について

- ・N<sub>1</sub>とは、胸高直径24cm上の針葉樹でN<sub>3</sub>以外のもの。
- ・N<sub>2</sub>とは、胸高直径22cm下の針葉樹でN<sub>3</sub>以外のもの。
- ・N<sub>3</sub>とは、針葉樹で1・2番丸太がパルプ繊維板の原料等のもの。

## 【再掲】

区分	本数(本)			材積(m <sup>3</sup> )		
	一般材	原料材	計	一般材	原料材	計
22cm下	78	24	102	27.82	3.47	31.29
24~34cm	771	6	777	621.26	4.81	626.07
36cm上	673	10	683	1,144.35	15.89	1,160.24
合計	1,522	40	1,562	1,793.43	24.17	1,817.60