

折りたたみ式捕そ器 ストッパー付 〈生け捕り用わな〉

◆特徴

- 折りたためるので持ち運びに便利
- わな掛けがしやすく、どんなネズミでも良く捕れる
- 入口にストッパーが付いているので捕獲後は開かずイタチ等の侵入を防ぎます

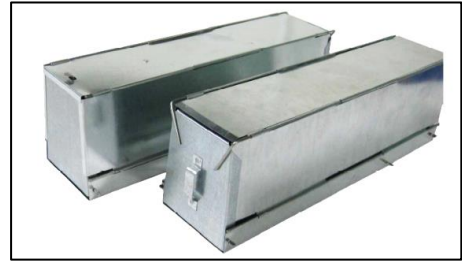


図2 入口

図1 構造

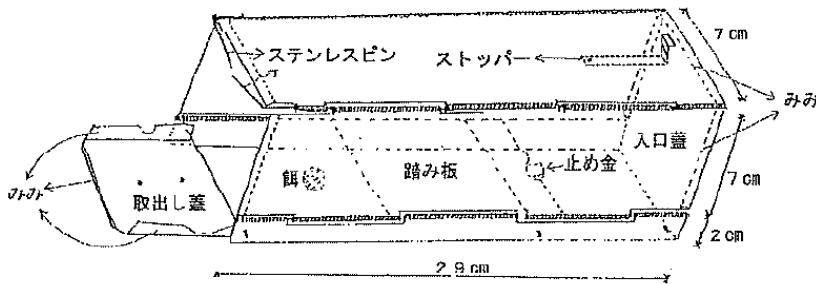


図3 取出口

ストッパーのつまみを持ち上げてセットする

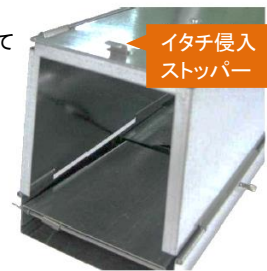
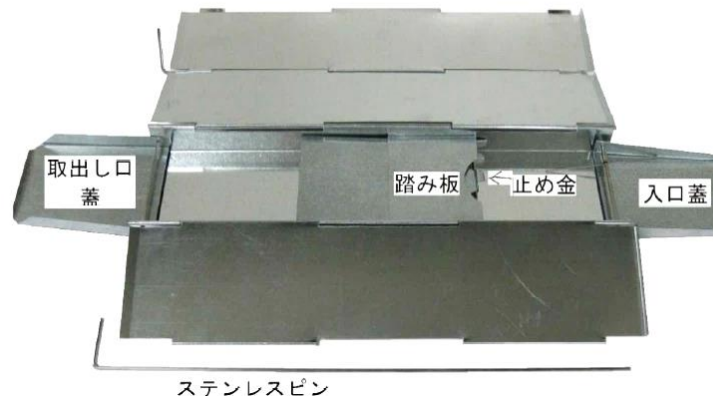
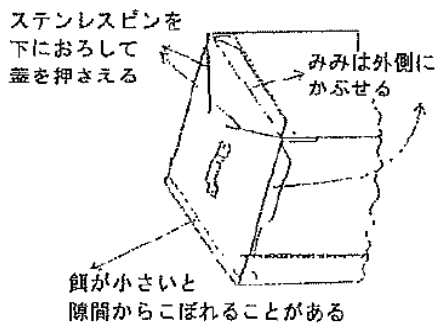


図4 ステンレスピンを引き抜いた状態



◆取り扱いの注意

- 取り扱いの際は、先の尖った部分・へりなどでケガをしないよう、十分に注意してください。
- 製品本来の目的以外の用途には使用しないでください。(ケガや故障の原因となります。)
- 捕獲作業が終わったら、中の餌や枯葉などを取り除き、入口の蓋、取出口の蓋を内側に折り、次に長い本体をたたんでください。
- 使用後は特に踏み板の下を清掃し、また、長持ちさせるため常に清潔にしてください。
- 長期間収納保管する際の清掃時や、留め金の細かい調節を行う場合、ステンレスピンを1本引き抜くと(図4)のように開くことができます。ステンレスピンを戻して組み立てるときは、入口の蓋を内側にセットしてください。

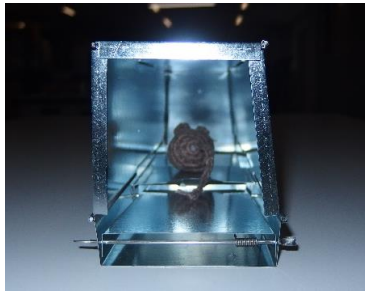
商品名	規格
ストッパー付き 折りたたみ式捕そ器	長さ29cm×幅7cm×高さ9cm トタン製/イタチ侵入ストッパー付

〈折りたたみ式捕そ器〉と 〈折りたたみ式捕そ器 ストッパー付〉の違い

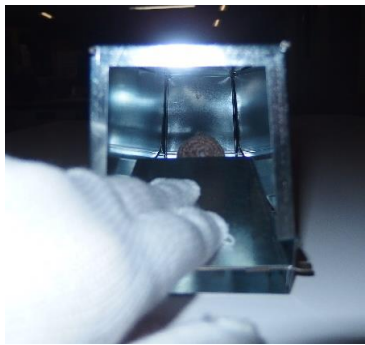
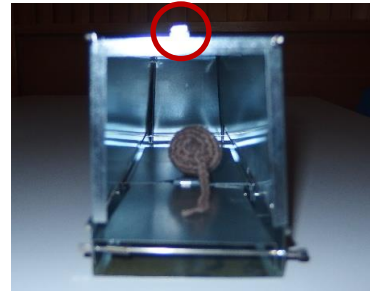
◆折りたたみ式捕そ器



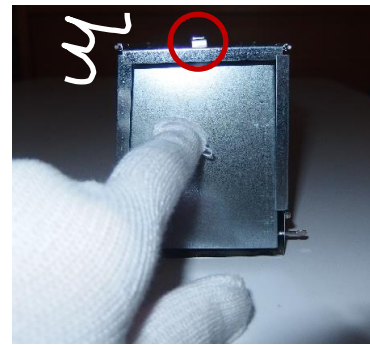
◆折りたたみ式捕そ器 ストッパー付



ネズミが入り
入口が閉まります



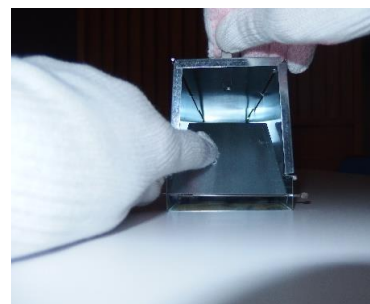
入口を押すと外から開けられるので
イタチなど小動物の手や体が入ります



入口を押してもストッパーに引っ掛かり…



捕獲したネズミを横取りされる可能性が
あります



ストッパーのつまみを引き上げなければ
開きません